

PROJECTE

EXECUTIU PER LA MILLORA DE LA  
INSTAL·LACIÓ DE CLIMATITZACIÓ  
EN ELS ESPAIS D'HOSPITALITZACIÓ  
DE LA FASE I A L'HOSPITAL  
UNIVERSITARI ARNAU DE VILANOVA  
DE LLEIDA

DATA DE REDACCIÓ

ABRIL 2026

Tipus d'estudi

PROJECTE EXECUTIU

Ubicació

Av. de l'Alcalde Rovira Roure, 80  
25198 Lleida

Documents

DG. Documentació Gràfica

Promotor

HOSPITAL UNIVERSITARI ARNAU DE  
VILANOVA DE LLEIDA

Autor/s

ZYR INGENIEROS, SL

Exemplar

1

Tom

II



Hospital Universitari  
**Arnau de Vilanova Lleida**

**ZYR**  
Ingenieros

		<b>ÍNDEX DEL PROJECTE</b>
<b>II</b>	<b>DG</b>	<b>DOCUMENTACIÓ GRÀFICA</b>

**DG      DOCUMENTACIÓ GRÀFICA**





P3

1

1

PROPIETAT

 Institut Català de la Salut  
Hospital Universitari  
Arnau de Vilanova

ENGINYERIA

**ZYR** Ingenieros

PROJECTE

PROJECTE EXECUTIU DE MODIFICACIÓ  
DE LA INSTAL·LACIÓ DE CLIMATITZACIÓ  
D'INDUCTORS D'HABITACIÓ

DATA

MARÇ 2026

ESCALA

1/200

PLÀNOL

PLANTA TERCERA  
INSTAL·LACIÓ DE CLIMATITZACIÓ  
EXISTENT

PLÀNOL Nº

**5.05.03**



P4

1

1

PROPIETAT

 Institut Català de la Salut  
Hospital Universitari  
Arnau de Vilanova

ENGINYERIA

**ZYR** Ingenieros

PROJECTE

PROJECTE EXECUTIU DE MODIFICACIÓ  
DE LA INSTAL·LACIÓ DE CLIMATITZACIÓ  
D'INDUCTORS D'HABITACIÓ

DATA

MARÇ 2026

ESCALA

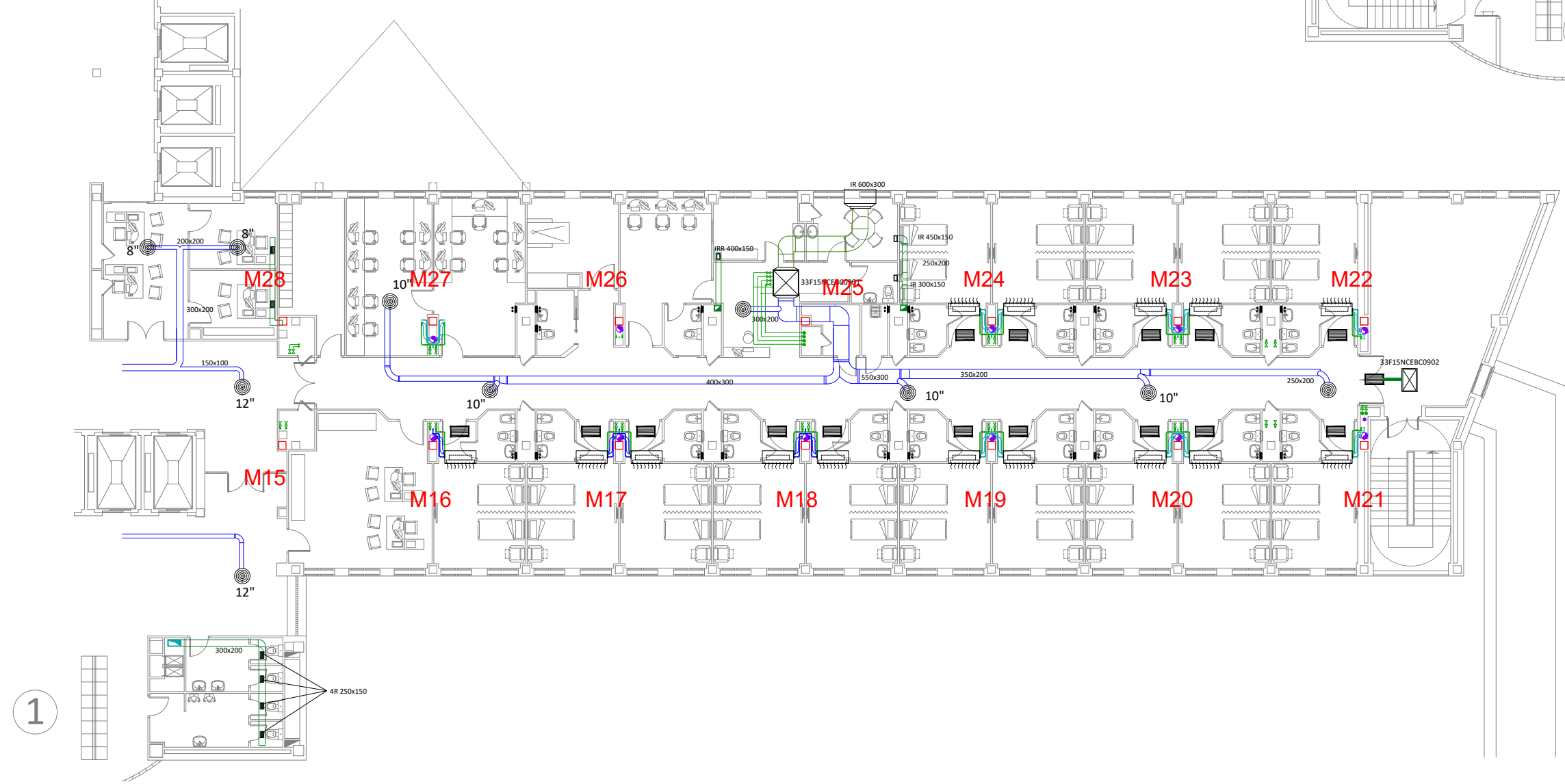
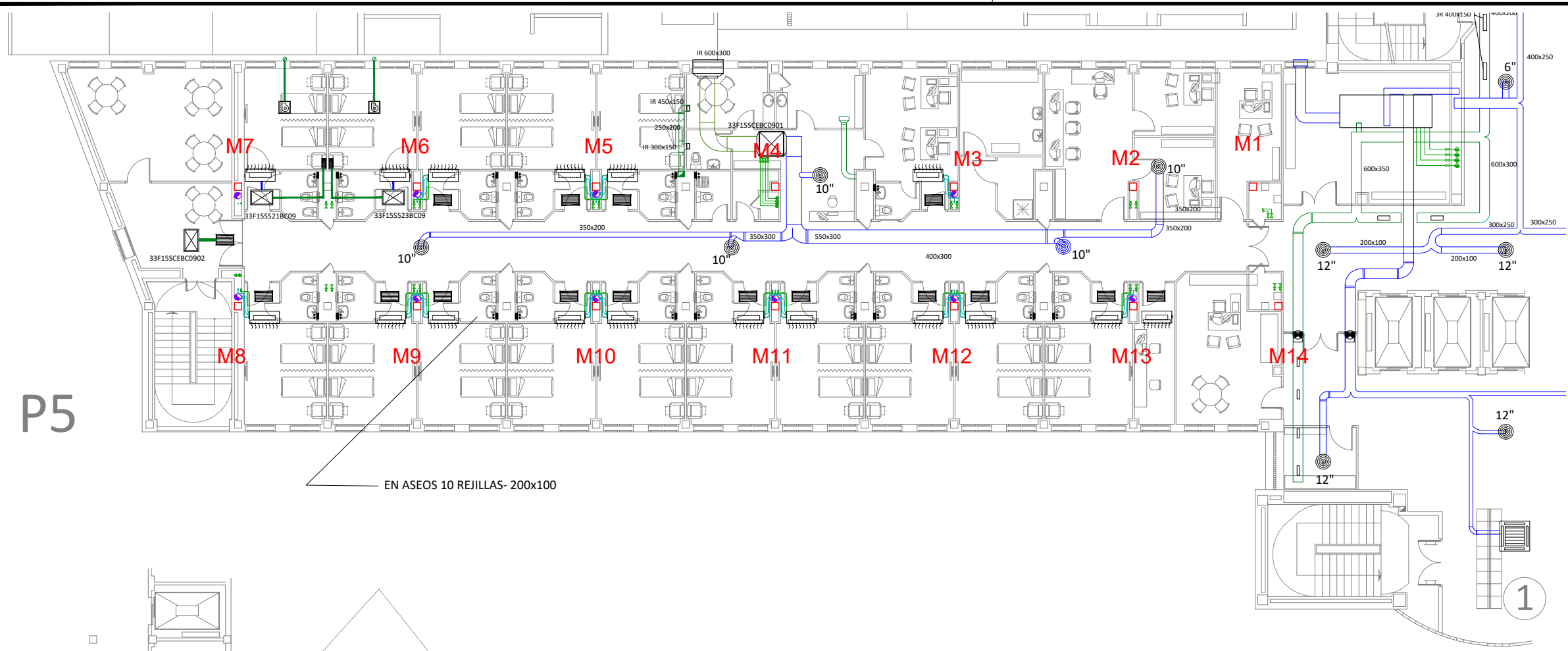
1/200

PLÀNOL

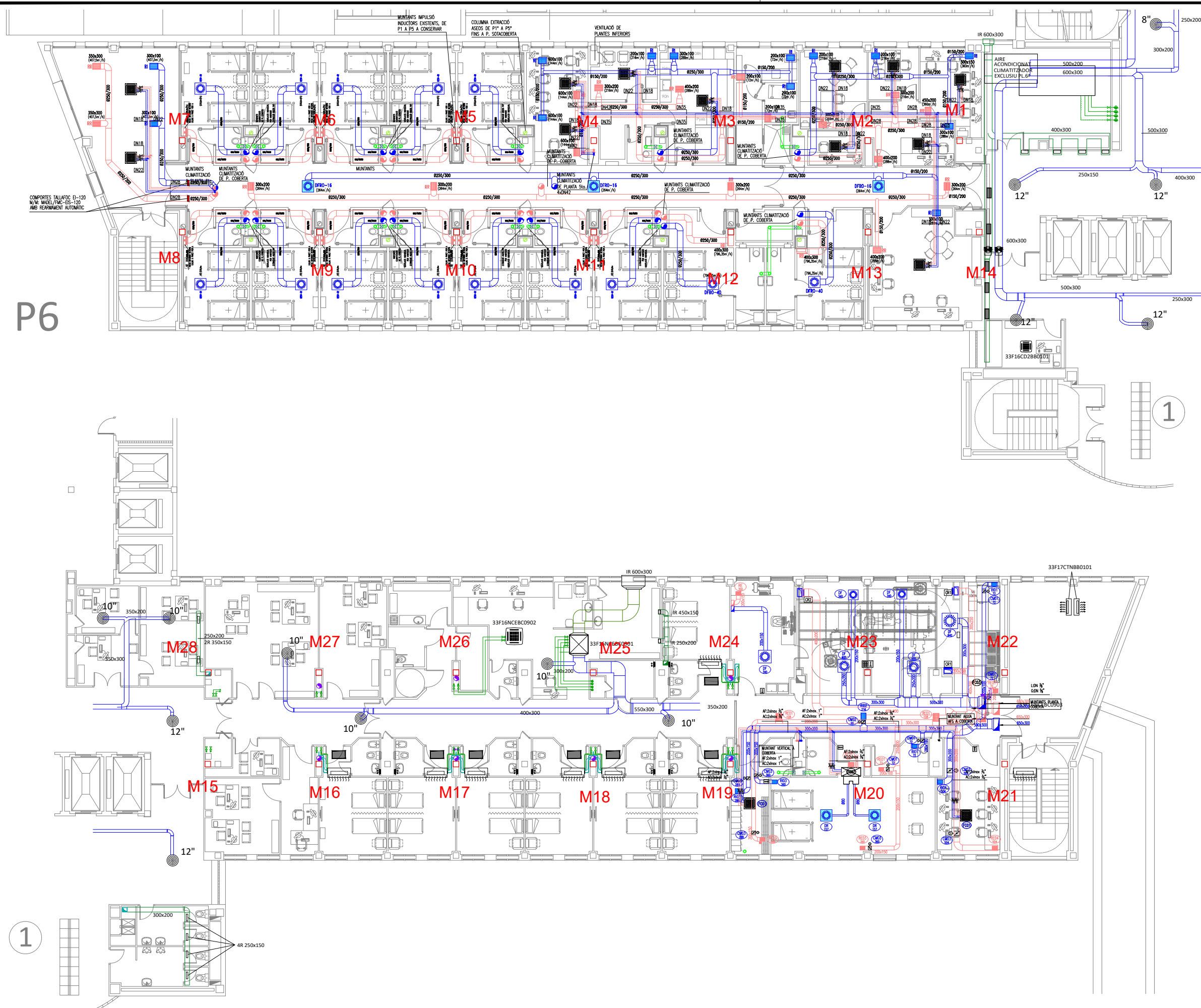
PLANTA CUARTA  
INSTAL·LACIÓ DE CLIMATITZACIÓ  
EXISTENT

PLÀNOL Nº

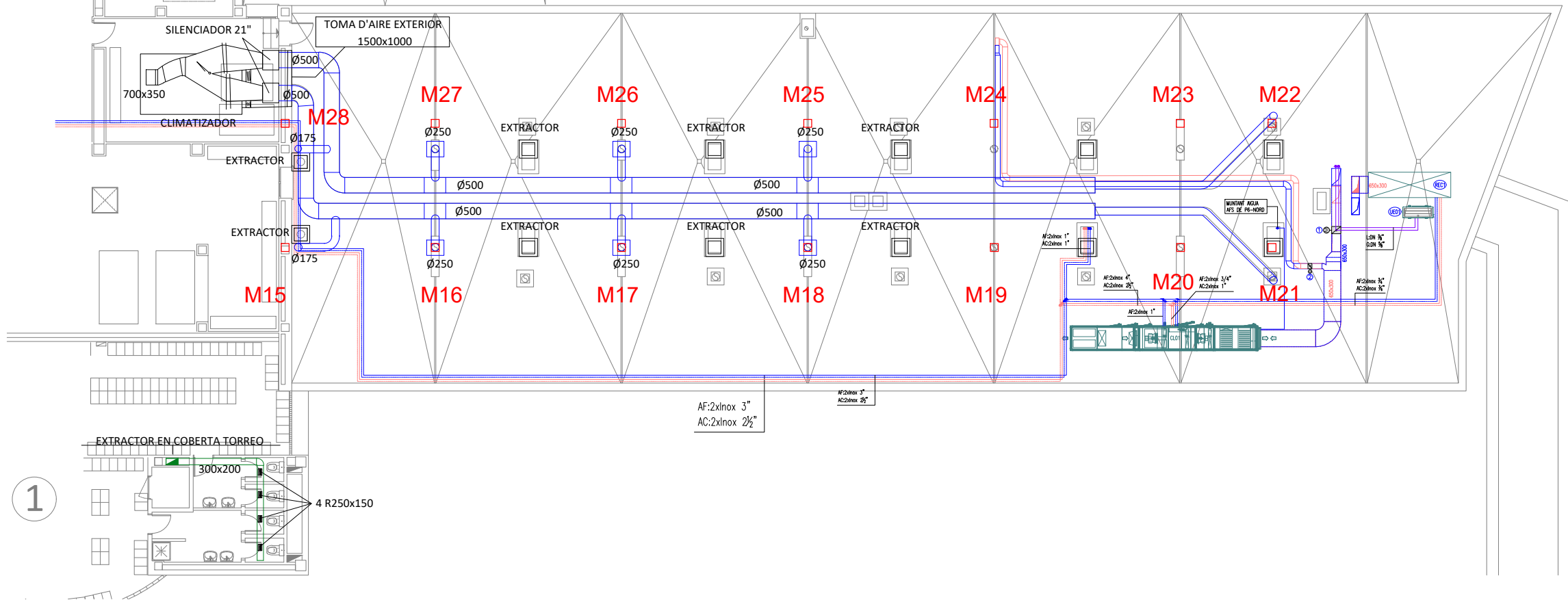
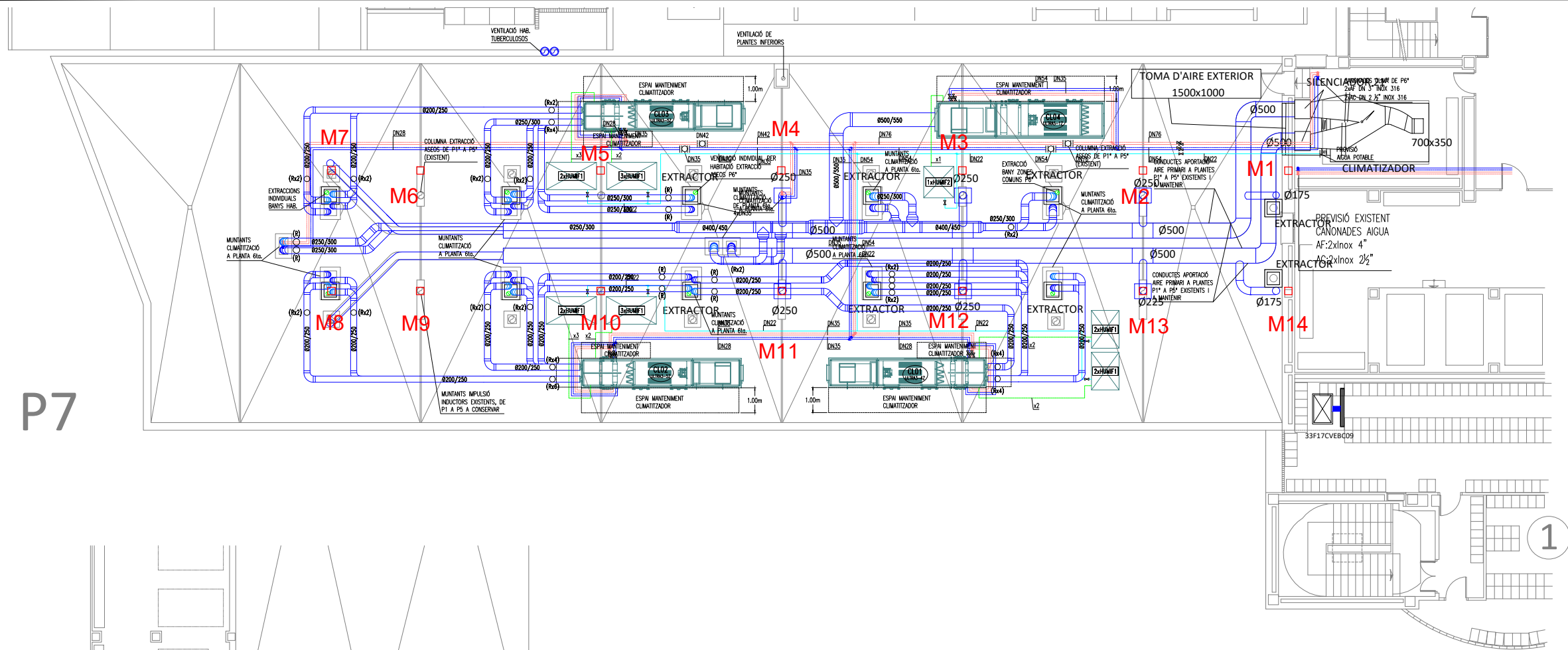
**5.05.04**







P7



PROPIETAT

 Institut Català de la Salut  
Hospital Universitari  
Arnau de Vilanova

ENGINYERIA

**ZYR** Ingenieros

PROJECTE

PROJECTE EXECUTIU DE MODIFICACIÓ  
DE LA INSTAL·LACIÓ DE CLIMATITZACIÓ  
D'INDUCTORS D'HABITACIÓ

DATA

MARÇ 2026

ESCALA

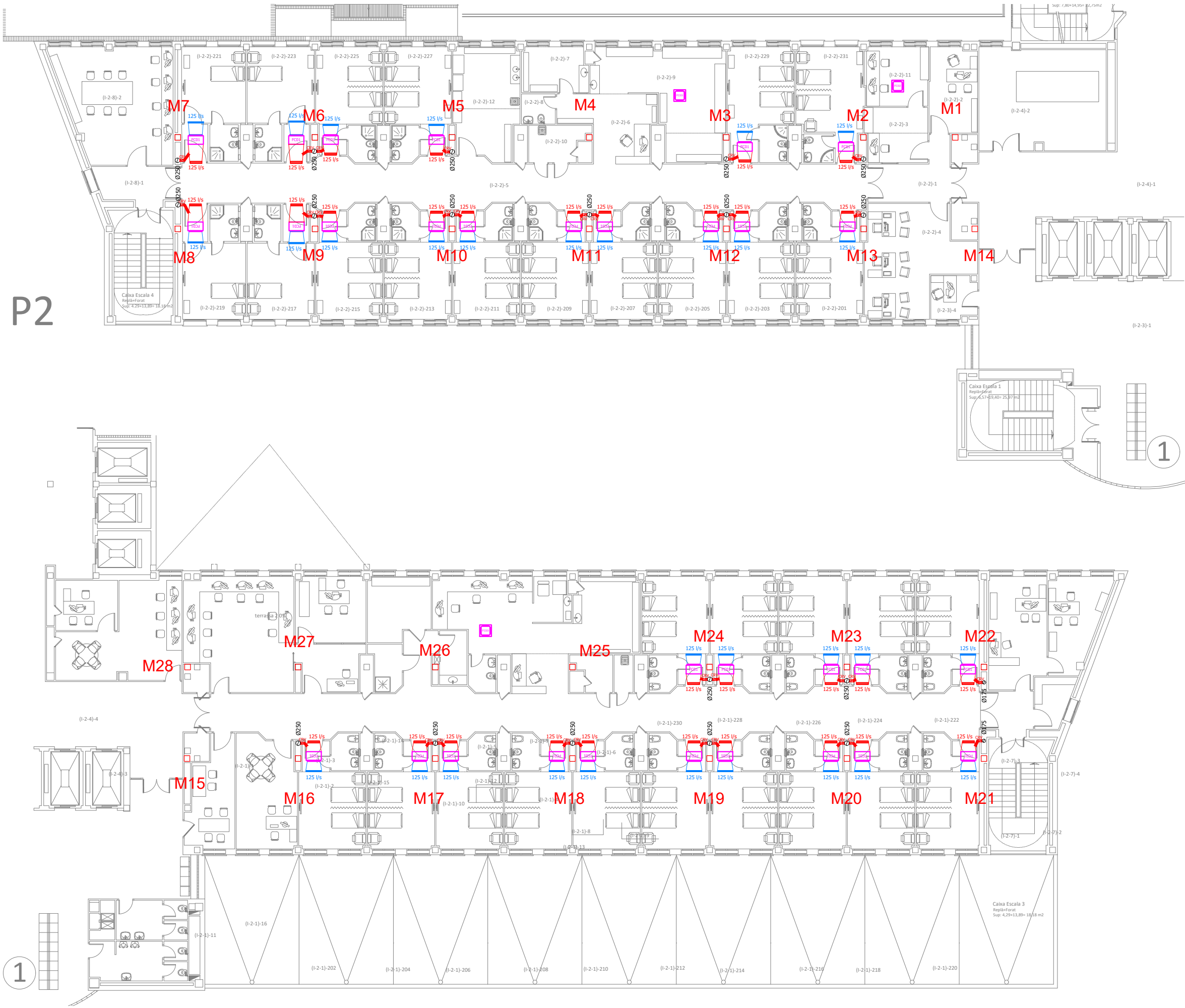
1/200

PLÀNOL

PLANTA SETENA  
INSTAL·LACIÓ DE CLIMATITZACIÓ  
EXISTENT

PLÀNOL Nº

**5.05.07**



LLEENDA CLIMATITZACIÓ	
SÍMBOL	DESCRIPCIÓ
	CONDUCTE RECTANGULAR DE XAPA D'ACER. SISTEMA D'IMPULSIÓ.
	CONDUCTE RECTANGULAR DE XAPA D'ACER. SISTEMA DE RETORN.
	CONDUCTE FLEXIBLE DE Ø 125 mm.
	UNITAT INTERIOR.
	COMPORTA REGULACIÓ CABAL CONSTANT
	REIXA HORIZONTAL

LLEENDA CANONADES	
SÍMBOL	DESCRIPCIÓ
	CANONADA D'AIGUA FREDA IMPULSIÓ POLIPROPILÉ (PP) AÏLLADA EXTERIORMENT AMB COQUILLA ELASTOMÈRICA. ESPESSOR SEGONS RITE
	CANONADA D'AIGUA FREDA RETORN POLIPROPILÉ (PP) AÏLLADA EXTERIORMENT AMB COQUILLA ELASTOMÈRICA. ESPESSOR SEGONS RITE
	CANONADA D'AIGUA CALENTA IMPULSIÓ POLIPROPILÉ (PP) AÏLLADA EXTERIORMENT AMB COQUILLA ELASTOMÈRICA. ESPESSOR SEGONS RITE
	CANONADA D'AIGUA CALENTA RETORN POLIPROPILÉ (PP) AÏLLADA EXTERIORMENT AMB COQUILLA ELASTOMÈRICA. ESPESSOR SEGONS RITE



P3

1

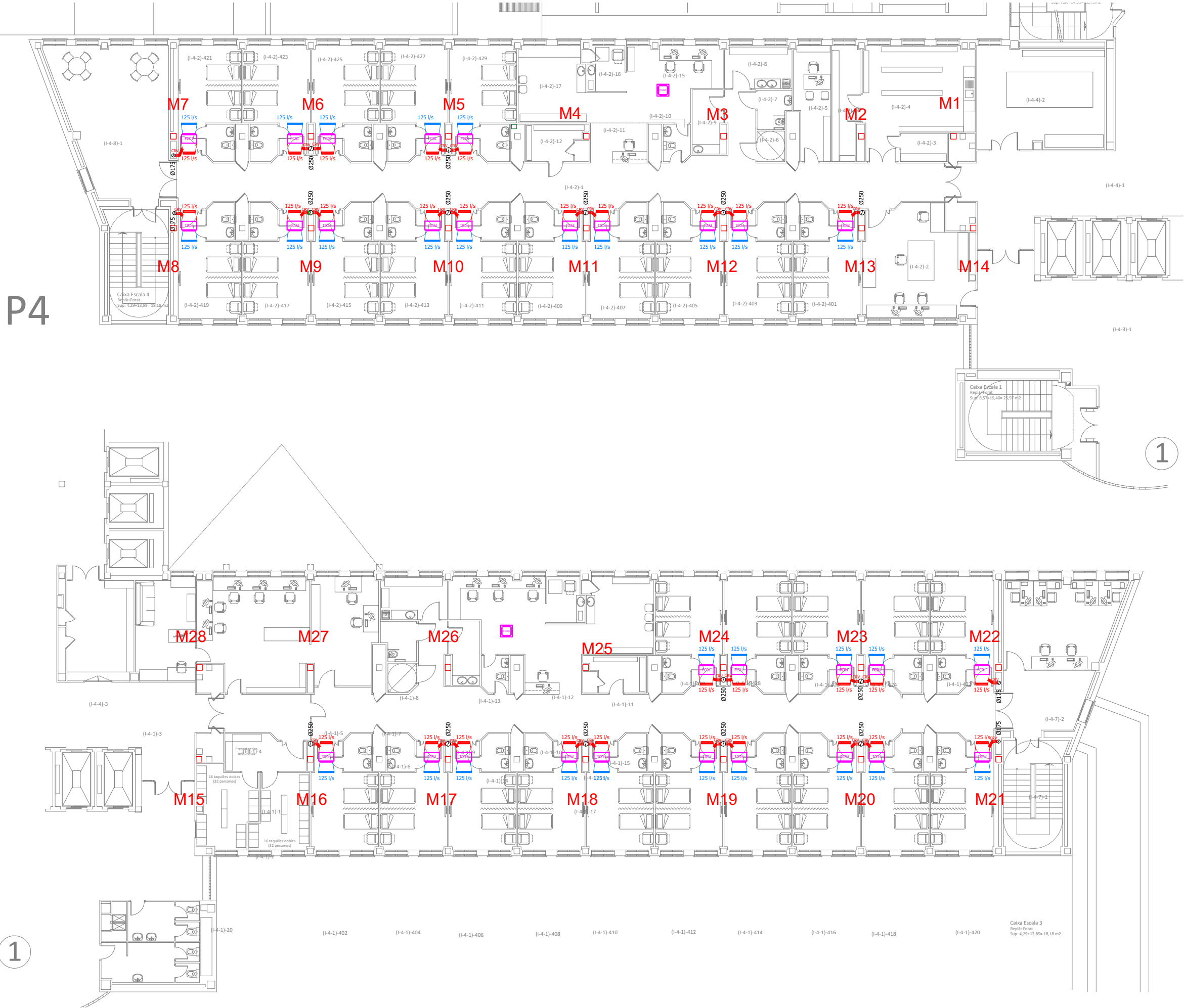
1

LLEENDA CLIMATITZACIÓ	
SÍMBOL	DESCRIPCIÓ
	CONDUCTE RECTANGULAR DE XAPA D'ACER. SISTEMA D'IMPULSIÓ.
	CONDUCTE RECTANGULAR DE XAPA D'ACER. SISTEMA DE RETORN.
	CONDUCTE FLEXIBLE DE Ø 125 mm.
	UNITAT INTERIOR.
	COMPORTA REGULACIÓ CABAL CONSTANT
	REIXA HORIZONTAL

LLEENDA CANONADES	
SÍMBOL	DESCRIPCIÓ
	CANONADA D'AIGUA FREDA IMPULSIÓ POLIPROPILÉ (PP) AÏLLADA EXTERIORMENT AMB COQUILLA ELASTOMÈRICA. ESPESSOR SEGONS RITE
	CANONADA D'AIGUA FREDA RETORN POLIPROPILÉ (PP) AÏLLADA EXTERIORMENT AMB COQUILLA ELASTOMÈRICA. ESPESSOR SEGONS RITE
	CANONADA D'AIGUA CALENTA IMPULSIÓ POLIPROPILÉ (PP) AÏLLADA EXTERIORMENT AMB COQUILLA ELASTOMÈRICA. ESPESSOR SEGONS RITE
	CANONADA D'AIGUA CALENTA RETORN POLIPROPILÉ (PP) AÏLLADA EXTERIORMENT AMB COQUILLA ELASTOMÈRICA. ESPESSOR SEGONS RITE

P4

1



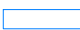





LLEENDA CLIMATITZACIÓ	
SÍMBOL	DESCRIPCIÓ
	CONDUCTE RECTANGULAR DE XAPA D'ACER. SISTEMA D'IMPULSIÓ.
	CONDUCTE RECTANGULAR DE XAPA D'ACER. SISTEMA DE RETORN.
	CONDUCTE FLEXIBLE DE Ø 125 mm.
	UNITAT INTERIOR.
	COMPORTA REGULACIÓ CABAL CONSTANT
	REIXA HORIZONTAL





LLEENDA CANONADES	
SÍMBOL	DESCRIPCIÓ
	CANONADA D'AIGUA FREDA IMPULSIÓ POLIPROPILÉ (PP) AÏLLADA EXTERIORMENT AMB COQUILLA ELASTOMÈRICA. ESPESSOR SEGONS RITE
	CANONADA D'AIGUA FREDA RETORN POLIPROPILÉ (PP) AÏLLADA EXTERIORMENT AMB COQUILLA ELASTOMÈRICA. ESPESSOR SEGONS RITE
	CANONADA D'AIGUA CALENTA IMPULSIÓ POLIPROPILÉ (PP) AÏLLADA EXTERIORMENT AMB COQUILLA ELASTOMÈRICA. ESPESSOR SEGONS RITE
	CANONADA D'AIGUA CALENTA RETORN POLIPROPILÉ (PP) AÏLLADA EXTERIORMENT AMB COQUILLA ELASTOMÈRICA. ESPESSOR SEGONS RITE

P5

1

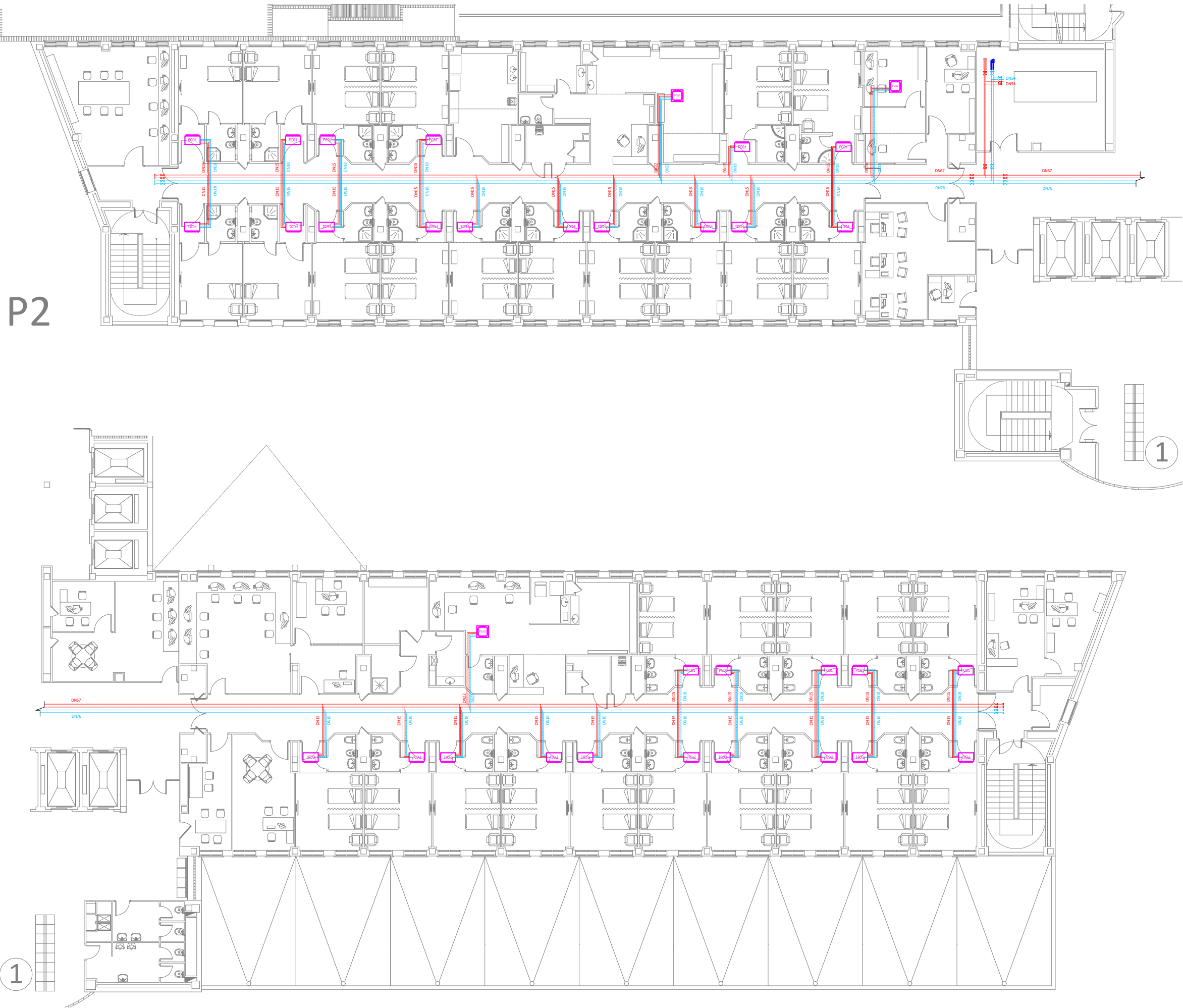
1

LLEENDA CLIMATITZACIÓ	
SÍMBOL	DESCRIPCIÓ
	CONDUCTE RECTANGULAR DE XAPA D'ACER. SISTEMA D'IMPULSIÓ.
	CONDUCTE RECTANGULAR DE XAPA D'ACER. SISTEMA DE RETORN.
	CONDUCTE FLEXIBLE DE Ø 125 mm.
	UNITAT INTERIOR.
	COMPORTA REGULACIÓ CABAL CONSTANT
	REIXA HORIZONTAL

LLEENDA CANONADES	
SÍMBOL	DESCRIPCIÓ
	CANONADA D'AIGUA FREDA IMPULSIÓ POLIPROPILÉ (PP) AÏLLADA EXTERIORMENT AMB COQUILLA ELASTOMÈRICA. ESPESSOR SEGONS RITE
	CANONADA D'AIGUA FREDA RETORN POLIPROPILÉ (PP) AÏLLADA EXTERIORMENT AMB COQUILLA ELASTOMÈRICA. ESPESSOR SEGONS RITE
	CANONADA D'AIGUA CALENTA IMPULSIÓ POLIPROPILÉ (PP) AÏLLADA EXTERIORMENT AMB COQUILLA ELASTOMÈRICA. ESPESSOR SEGONS RITE
	CANONADA D'AIGUA CALENTA RETORN POLIPROPILÉ (PP) AÏLLADA EXTERIORMENT AMB COQUILLA ELASTOMÈRICA. ESPESSOR SEGONS RITE



P2



LLEENDA CLIMATITZACIÓ	
SÍMBOL	DESCRIPCIÓ
	CONDUCTE RECTANGULAR DE XAPA D'ACER. SISTEMA D'IMPULSIÓ.
	CONDUCTE RECTANGULAR DE XAPA D'ACER. SISTEMA DE RETORN.
	CONDUCTE FLEXIBLE DE Ø 125 mm.
	UNITAT INTERIOR.
	COMPORTA REGULACIÓ CABAL CONSTANT
	REIXA HORIZONTAL

LLEENDA CANONADES	
SÍMBOL	DESCRIPCIÓ
	CANONADA D'AIGUA FREDA IMPULSIÓ ACER INOXIDABLE AISI 316L. AÏLLADA EXTERIORMENT AMB COQUILLA ELASTOMÈRICA. ESPESSOR SEGONS RITE
	CANONADA D'AIGUA FREDA RETORN ACER INOXIDABLE AISI 316L. AÏLLADA EXTERIORMENT AMB COQUILLA ELASTOMÈRICA. ESPESSOR SEGONS RITE
	CANONADA D'AIGUA CALENTA IMPULSIÓ ACER INOXIDABLE AISI 316L. AÏLLADA EXTERIORMENT AMB COQUILLA ELASTOMÈRICA. ESPESSOR SEGONS RITE
	CANONADA D'AIGUA CALENTA RETORN ACER INOXIDABLE AISI 316L. AÏLLADA EXTERIORMENT AMB COQUILLA ELASTOMÈRICA. ESPESSOR SEGONS RITE

PROPIETAT



ENGINYERIA



PROJECTE

PROJECTE EXECUTIU DE MODIFICACIÓ  
DE LA INSTAL·LACIÓ DE CLIMATITZACIÓ  
D'INDUCTORS D'HABITACIÓ

DATA

MARÇ 2026

ESCALA

1/200

PLÀNOL

PLANTA SEGONA  
INSTAL·LACIÓ DE CLIMATITZACIÓ  
MODIFICAT.AIGUA







PLÀNOL Nº





5.05.12

P3

1

1







LLEENDA CLIMATITZACIÓ	
SÍMBOL	DESCRIPCIÓ
	CONDUCTE RECTANGULAR DE XAPA D'ACER. SISTEMA D'IMPULSIÓ.
	CONDUCTE RECTANGULAR DE XAPA D'ACER. SISTEMA DE RETORN.
	CONDUCTE FLEXIBLE DE Ø 125 mm.
	UNITAT INTERIOR.
	COMPORTA REGULACIÓ CABAL CONSTANT
	REIXA HORIZONTAL





LLEENDA CANONADES	
SÍMBOL	DESCRIPCIÓ
	CANONADA D'AIGUA FREDA IMPULSIÓ ACER INOXIDABLE AISI 316L. AÏLLADA EXTERIORMENT AMB COQUILLA ELASTOMÈRICA. ESPESSOR SEGONS RITE
	CANONADA D'AIGUA FREDA RETORN ACER INOXIDABLE AISI 316L. AÏLLADA EXTERIORMENT AMB COQUILLA ELASTOMÈRICA. ESPESSOR SEGONS RITE
	CANONADA D'AIGUA CALENTA IMPULSIÓ ACER INOXIDABLE AISI 316L. AÏLLADA EXTERIORMENT AMB COQUILLA ELASTOMÈRICA. ESPESSOR SEGONS RITE
	CANONADA D'AIGUA CALENTA RETORN ACER INOXIDABLE AISI 316L. AÏLLADA EXTERIORMENT AMB COQUILLA ELASTOMÈRICA. ESPESSOR SEGONS RITE

P4

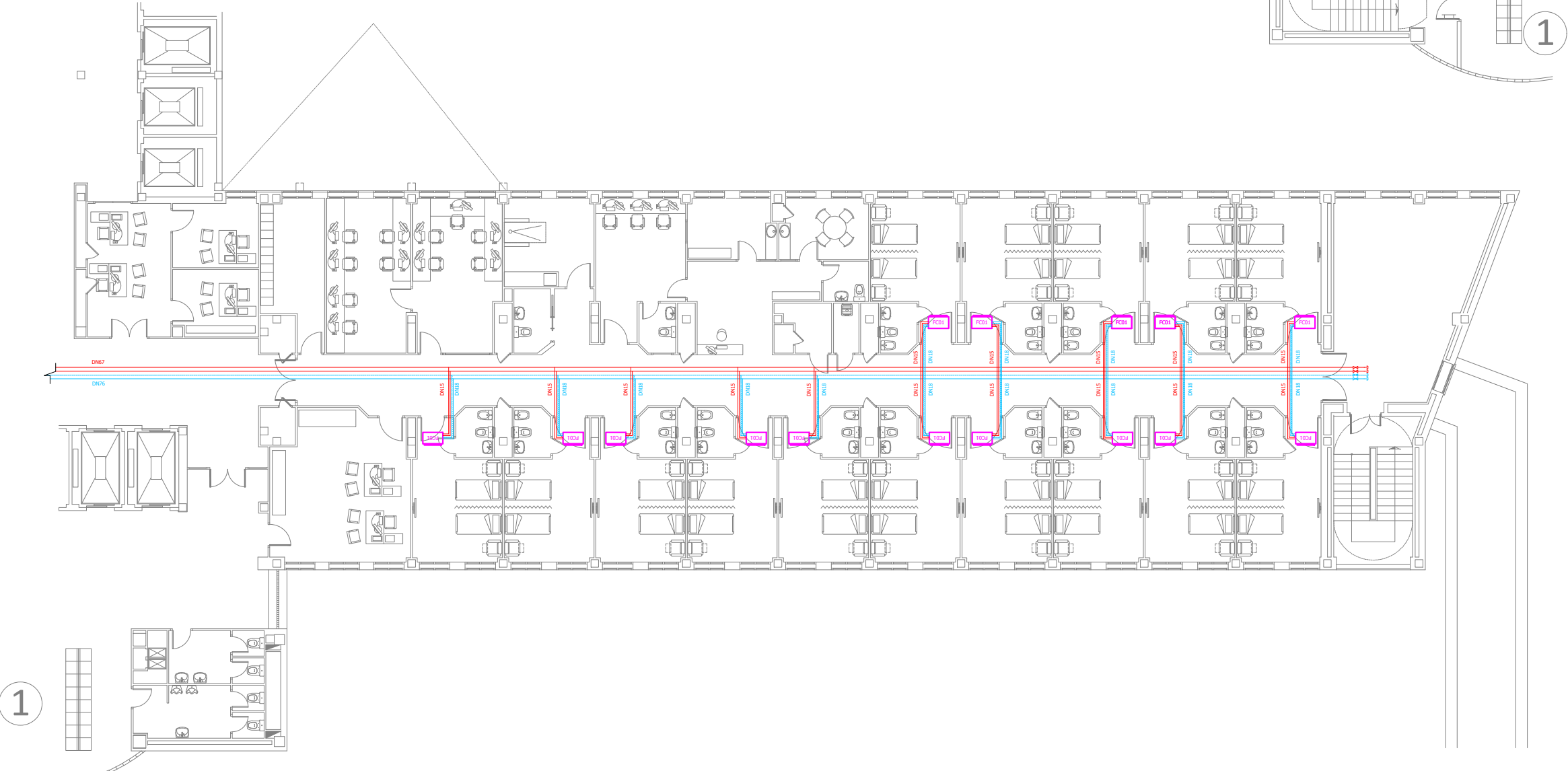
1

1

LLEGENDA CLIMATITZACIÓ	
SÍMBOL	DESCRIPCIÓ
	CONDUCTE RECTANGULAR DE XAPA D'ACER. SISTEMA D'IMPULSIÓ.
	CONDUCTE RECTANGULAR DE XAPA D'ACER. SISTEMA DE RETORN.
	CONDUCTE FLEXIBLE DE Ø 125 mm.
	UNITAT INTERIOR.
	COMPORTA REGULACIÓ CABAL CONSTANT
	REIXA HORIZONTAL

LLEGENDA CANONADES	
SÍMBOL	DESCRIPCIÓ
	CANONADA D'AIGUA FREDA IMPULSIÓ ACER INOXIDABLE AISI 316L. AÏLLADA EXTERIORMENT AMB COQUILLA ELASTOMÈRICA. ESPESSOR SEGONS RITE
	CANONADA D'AIGUA FREDA RETORN ACER INOXIDABLE AISI 316L. AÏLLADA EXTERIORMENT AMB COQUILLA ELASTOMÈRICA. ESPESSOR SEGONS RITE
	CANONADA D'AIGUA CALENTA IMPULSIÓ ACER INOXIDABLE AISI 316L. AÏLLADA EXTERIORMENT AMB COQUILLA ELASTOMÈRICA. ESPESSOR SEGONS RITE
	CANONADA D'AIGUA CALENTA RETORN ACER INOXIDABLE AISI 316L. AÏLLADA EXTERIORMENT AMB COQUILLA ELASTOMÈRICA. ESPESSOR SEGONS RITE

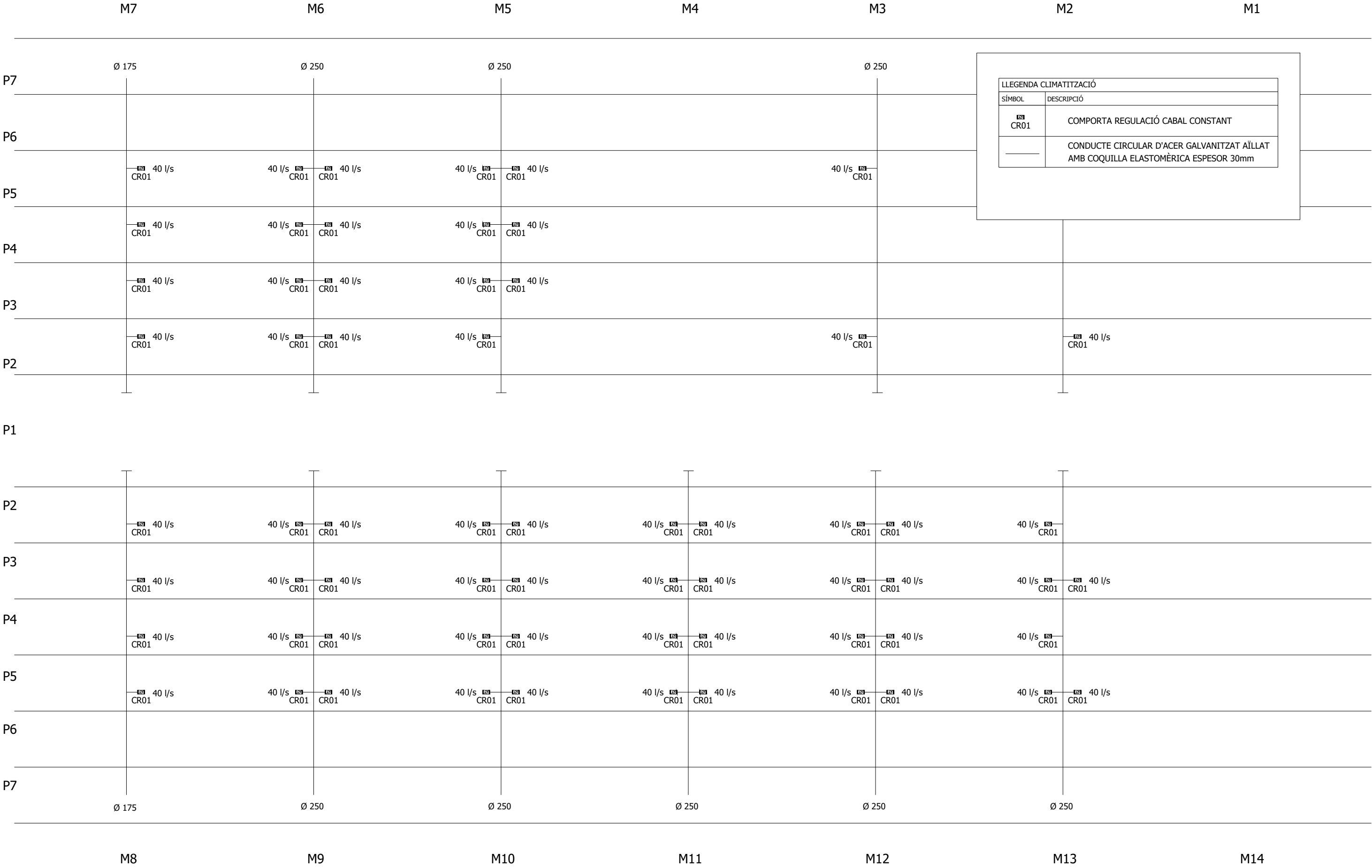
P5



LLEENDA CLIMATITZACIÓ	
SÍMBOL	DESCRIPCIÓ
	CONDUCTE RECTANGULAR DE XAPA D'ACER. SISTEMA D'IMPULSIÓ.
	CONDUCTE RECTANGULAR DE XAPA D'ACER. SISTEMA DE RETORN.
	CONDUCTE FLEXIBLE DE Ø 125 mm.
	UNITAT INTERIOR.
	COMPORTA REGULACIÓ CABAL CONSTANT
	REIXA HORIZONTAL

LLEENDA CANONADES	
SÍMBOL	DESCRIPCIÓ
	CANONADA D'AIGUA FREDA IMPULSIÓ ACER INOXIDABLE AISI 316L. AÏLLADA EXTERIORMENT AMB COQUILLA ELASTOMÈRICA. ESPESSOR SEGONS RITE
	CANONADA D'AIGUA FREDA RETORN ACER INOXIDABLE AISI 316L. AÏLLADA EXTERIORMENT AMB COQUILLA ELASTOMÈRICA. ESPESSOR SEGONS RITE
	CANONADA D'AIGUA CALENTA IMPULSIÓ ACER INOXIDABLE AISI 316L. AÏLLADA EXTERIORMENT AMB COQUILLA ELASTOMÈRICA. ESPESSOR SEGONS RITE
	CANONADA D'AIGUA CALENTA RETORN ACER INOXIDABLE AISI 316L. AÏLLADA EXTERIORMENT AMB COQUILLA ELASTOMÈRICA. ESPESSOR SEGONS RITE

CLIMA AIRE ZONA A





CLIMA AIRE ZONA B

M28

M27

M26

M25

M24

M23

M22

P7

P6

P5

P4

P3

P2

P1

P2

P3

P4

P5



P6


P7


Ø 250

Ø 250


Ø 175

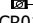
LLEGENDA CLIMATITZACIÓ	
SÍMBOL	DESCRIPCIÓ
 CR01	COMPORTA REGULACIÓ CABAL CONSTANT
	CONDUCTE CIRCULAR D'ACER GALVANITZAT AÏLLAT AMB COQUILLA ELASTOMÈRICA ESPESOR 30mm

40 l/s  40 l/s  
CR01 CR01


40 l/s  40 l/s  
CR01 CR01


40 l/s  CR01

40 l/s  40 l/s  
CR01 CR01


40 l/s  40 l/s  
CR01 CR01


40 l/s  CR01

40 l/s  40 l/s  
CR01 CR01

40 l/s  40 l/s  
CR01 CR01

40 l/s  CR01

40 l/s  40 l/s  
CR01 CR01

40 l/s  40 l/s  
CR01 CR01

40 l/s  CR01

Ø 250

Ø 250

Ø 250

Ø 250

Ø 250

Ø 175

M15

M16

M17

M18

M19

M20

M21

PROPIETAT



Institut Català de la Salut  
Hospital Universitari  
Arnau de Vilanova

ENGINYERIA

**ZYR** Ingenieros

PROJECTE

PROJECTE EXECUTIU DE MODIFICACIÓ  
DE LA INSTAL·LACIÓ DE CLIMATITZACIÓ  
D'INDUCTORS D'HABITACIÓ

DATA

MARÇ 2026

ESCALA

S/E

PLÀNOL

ESQUEMA VERTICAL CLIMA  
CONDUCTES AIRE  
ZONA B

PLÀNOL Nº

5.05.17



ESQ. VERTICAL CLIMA AIGUA

P7

P6

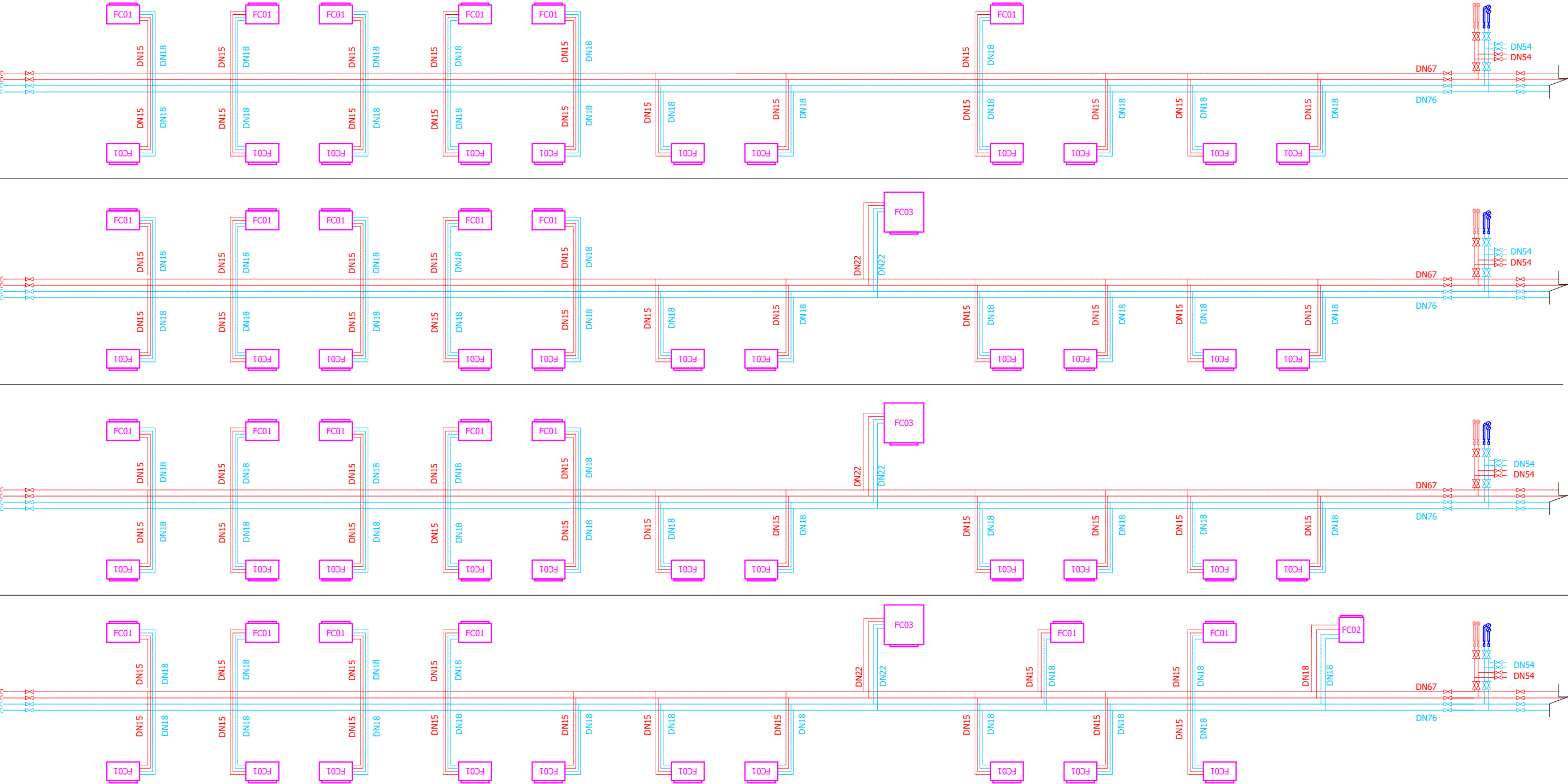
P5

P4

P3

P2

P1



LLEGGENDA CANONADES		LLEGGENDA CANONADES	
SÍMBOL	DESCRIPCIÓ	SÍMBOL	DESCRIPCIÓ
	VÀLVULA DE TALL		CANONADA D'AIGUA CALENTA IMPULSIÓ ACER INOXIDABLE AISI 316L AÏLLADA EXTERIORMENT AMB COQUILLA ELASTOMÈRICA. ESPESSOR SEGONS RITE
	CANONADA D'AIGUA FREDA IMPULSIÓ ACER INOXIDABLE AISI 316L AÏLLADA EXTERIORMENT AMB COQUILLA ELASTOMÈRICA. ESPESSOR SEGONS RITE		CANONADA D'AIGUA CALENTA RETORN ACER INOXIDABLE AISI 316L AÏLLADA EXTERIORMENT AMB COQUILLA ELASTOMÈRICA. ESPESSOR SEGONS RITE
	CANONADA D'AIGUA FREDA RETORN ACER INOXIDABLE AISI 316L AÏLLADA EXTERIORMENT AMB COQUILLA ELASTOMÈRICA. ESPESSOR SEGONS RITE		

PROPIETAT



ENGINYERIA



PROJECTE

PROJECTE EXECUTIU DE MODIFICACIÓ  
DE LA INSTAL·LACIÓ DE CLIMATITZACIÓ  
D'INDUCTORS D'HABITACIÓ

DATA

MARÇ 2026

ESCALA

S/E

PLÀNOL

ESQUEMA VERTICAL CLIMA  
CANONADES AIGUA  
ZONA A

PLÀNOL Nº

5.05.18

ESQ. VERTICAL CLIMA AIGUA

P7

P6

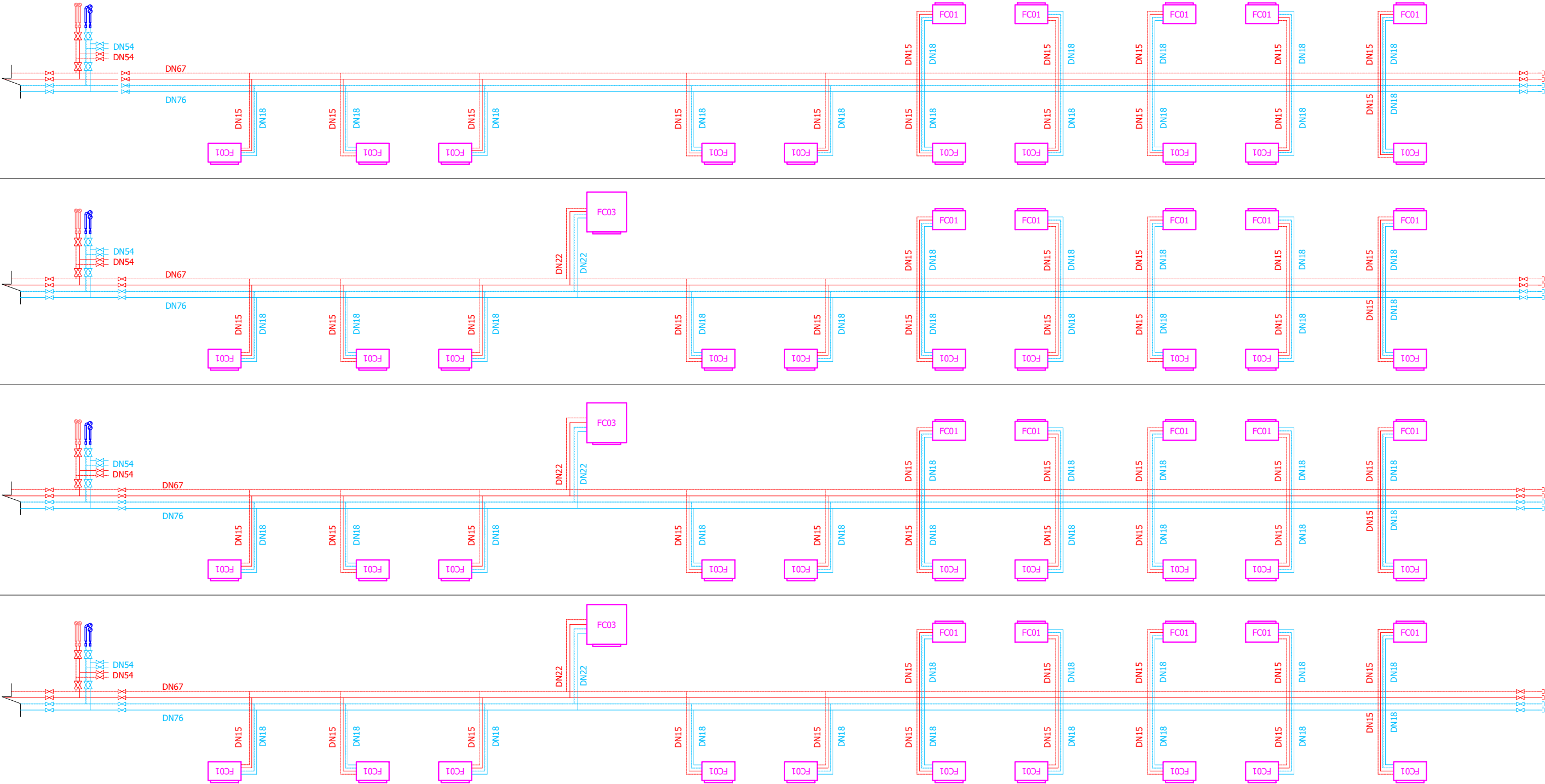
P5

P4

P3

P2

P1



LLEGGENDA CANONADES		LLEGGENDA CANONADES	
SÍMBOL	DESCRIPCIÓ	SÍMBOL	DESCRIPCIÓ
	VÀLVULA DE TALL		CANONADA D'AIGUA CALENTA IMPULSIÓ ACER INOXIDABLE AISI 316L AÏLLADA EXTERIORMENT AMB COQUILLA ELASTOMÈRICA. ESPESOR SEGONS RITE
	CANONADA D'AIGUA FREDA IMPULSIÓ ACER INOXIDABLE AISI 316L AÏLLADA EXTERIORMENT AMB COQUILLA ELASTOMÈRICA. ESPESOR SEGONS RITE		CANONADA D'AIGUA CALENTA RETORN ACER INOXIDABLE AISI 316L AÏLLADA EXTERIORMENT AMB COQUILLA ELASTOMÈRICA. ESPESOR SEGONS RITE
	CANONADA D'AIGUA FREDA RETORN ACER INOXIDABLE AISI 316L AÏLLADA EXTERIORMENT AMB COQUILLA ELASTOMÈRICA. ESPESOR SEGONS RITE		

FITXA TÈCNICA DE DIFUSIÓ D'AIRE

REF.	RANG DE CABAL D'AIRE (l/s)	MIDA (mm)	TIPUS D'INSTAL·LACIÓ		CONSTRUCCIÓ		ACCESORIS	MARCA	MODEL
			PLENUM DE CONNEXIÓ	CONNEXIÓ FLEXIBLE	MATERIAL	LAMEL·LES			
RR01	125	625x125	NO	--	ALUMINI	FIXES	LACADA SEGONS RAL + FILTRE GRUIX	TROX	XGM-H-F0 625x225/EF
RI01	125	825x75	NO	--	ALUMINI	FIXES	LACADA SEGONS RAL	TROX	XGM-H-M0 825x125/A
CR01	40	Ø100-232	--	--	ACER	--	CAIXA DE REGULACIÓ FIXA DE CABAL	TROX	VFC-100

RR : Reixa de Retorn  
RI : Reixa d'Impulsió  
RC : Reguladors de Cabal

FITXA TÈCNICA DE FAN-COILS

Definició de l'equip

Referència	FC01	FC02	FC03
Execució	HORITZONTAL	HORITZONTAL	HORITZONTAL
Subjecció	SOSTRE	SOSTRE	SOSTRE
Sistema	4 TUBS	4 TUBS	4 TUBS
Tipus filtre / Eficàcia gravimètrica	G3 / 81%	G3 / 81%	G3 / 81%
Marca	AIRLAN	AIRLAN	AIRLAN
Model	FCZI-301P	FCLI-34VL+GLFI10	FCLI-44VL+GLFI10

Prestacions de fred (1)

Potència Sensible (kW)	1,58	1,50	2,87
Potència Total (kW)	2,04	1,88	3,59
Cabal màxim aigua (l/s)	0,097	0,090	0,172
DN connexió	15	15	20
DP bateria aigua (kPa)	12,00	10,00	23,00

Prestacions de calor (2)

Potència (kW)	1,13	1,75	3,15
Cabal màxim aigua (l/s)	0,054	0,084	0,151
DN connexió	15	15	20
DP bateria aigua (kPa)	14,00	9,00	12,00

Prestacions del ventilador (3)

Cabal aire a velocitat mitjana (l/s)	61	114	100
Cabal aire a velocitat alta (l/s)	80	167	195
Pressió disponible (Pa) (v. mitjana)	50	-	-
Potència sonora (dBA) (v. mitjana)	50,8	46	53
Nº de velocitats	0-10V-(8,2V)	L/M/H	L/M/H
Potència absorbible a velocitat màxima (W)	35	100	125
Tensió (V) / Fases	230-I	230-I	230-I

Característiques físiques

Profunditat (mm)	453	615	615
Amplada (mm)	793	615	615
Alt (mm)	216	303	303
Pes (kg)	15	21	21

Equips de control

Número vies vàlvula	3 VIES	3 VIES	3 VIES
Acció vàlvula	TOT/RES	TOT/RES	TOT/RES

Notes

- (1): Capacitat frigorífica nominal amb: Temperatura entrada aigua: 7ºC; Temperatura aire interior: 27ºC BS, 19ºC BH  
(2): Capacitat calorífica nominal amb: Temperatura entrada aigua: 65ºC; Temperatura aire interior: 20ºC BS  
(3): Motor a velocitat mitjana

PROPIETAT



ENGINYERIA



PROJECTE

PROJECTE EXECUTIU DE MODIFICACIÓ DE LA INSTAL·LACIÓ DE CLIMATITZACIÓ D'INDUCTORS D'HABITACIÓ

DATA

ABRIL 2026

ESCALA

S/E

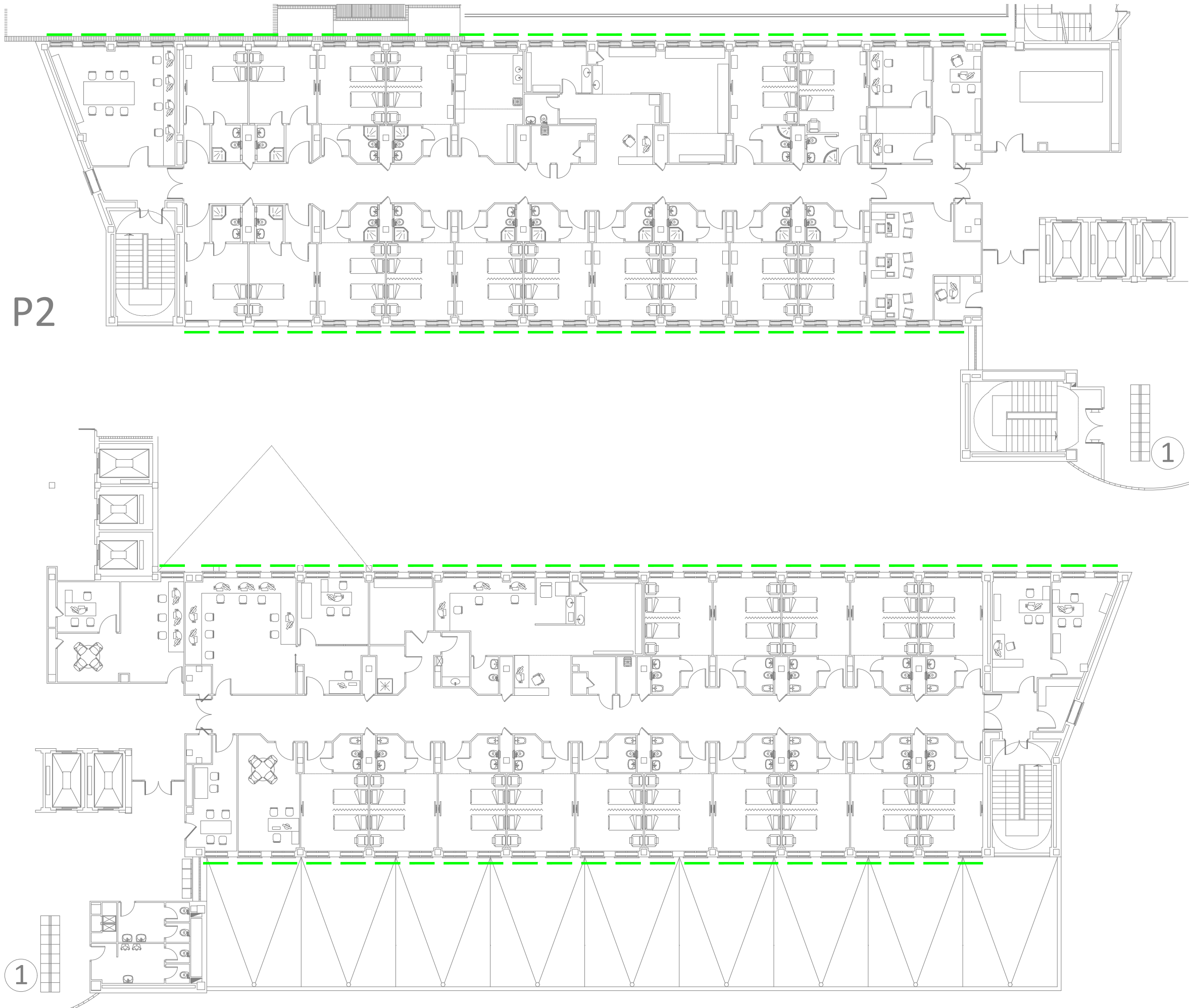
PLÀNOL

FITXES TÈNIQUES CLIMATITZACIÓ

PLÀNOL Nº

5.05.20

P2



— DESMUNTATGE I SUBSTITUCIÓ DE  
FINESTRES

PROPIETAT



Institut Català de la Salut  
**Hospital Universitari**  
Arnau de Vilanova

ENGINYERIA

**ZYR** Ingenieros

PROJECTE

PROJECTE EXECUTIU DE MODIFICACIÓ  
DE LA INSTAL·LACIÓ DE CLIMATITZACIÓ  
D'INDUCTORS D'HABITACIÓ

DATA

MARÇ 2026

ESCALA

1/200

PLÀNOL

PLANTA SEGONA  
DESMUNTATGE I SUBSTITUCIÓ DE FINESTRES

PLÀNOL Nº

**5.05.21**

P3

1

1

— DESMUNTATGE I SUBSTITUCIÓ DE  
FINESTRES

PROPIETAT

 Institut Català de la Salut  
**Hospital Universitari**  
Arnau de Vilanova

ENGINYERIA

**ZYR** Ingenieros

PROJECTE

PROJECTE EXECUTIU DE MODIFICACIÓ  
DE LA INSTAL·LACIÓ DE CLIMATITZACIÓ  
D'INDUCTORS D'HABITACIÓ

DATA

MARÇ 2026

ESCALA

1/200

PLÀNOL

PLANTA TERCERA  
DESMUNTATGE I SUBSTITUCIÓ DE FINESTRES

PLÀNOL Nº

**5.05.22**

P4

1

1

— DESMUNTATGE I SUBSTITUCIÓ DE  
FINESTRES

PROPIETAT

 Institut Català de la Salut  
**Hospital Universitari**  
Arnau de Vilanova

ENGINYERIA

**ZYR** Ingenieros

PROJECTE

PROJECTE EXECUTIU DE MODIFICACIÓ  
DE LA INSTAL·LACIÓ DE CLIMATITZACIÓ  
D'INDUCTORS D'HABITACIÓ

DATA

MARÇ 2026

ESCALA

1/200

PLÀNOL

PLANTA QUARTA  
DESMUNTATGE I SUBSTITUCIÓ DE FINESTRES

PLÀNOL Nº

**5.05.23**



P5

1

1

— DESMUNTATGE I SUBSTITUCIÓ DE  
FINESTRES